

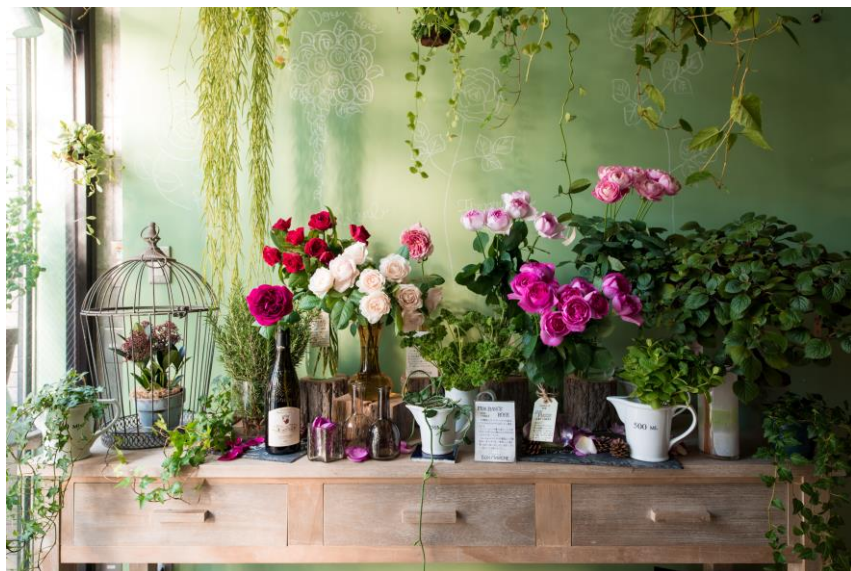
後樂園駅直結！メトロ・エム後樂園に心華やぐパリの風が吹く…！

「フルーリストボンマルシェ」 メトロ・エム後樂園1階に、2022年4月8日（金）オープン！

東京メトロ駅構内店舗および商業施設の企画・開発・運営管理、リテール事業を行う株式会社メトロプロパティーズ（本社：東京都台東区、代表取締役社長：齋藤敏和）が運営する「メトロ・エム後樂園」1階に、**「フルーリストボンマルシェ」が4月8日（金）にオープンいたします。**

「フルーリストボンマルシェ」はフランス語で「いい買い物」の意味を持つ花屋です。花に囲まれて暮らすパリジェンヌのように、日本の皆さんにももっと日常に花を取り入れていただきたい、という思いから、パリ風のデザインにこだわり、自慢の花材を取り揃えております。

FLEURISTE
BON MARCHÉ



母の日ギフト

今年の母の日は5/8（日）
お母さんへ日頃の感謝を込めて
お花を贈りませんか？
配送予約は5/2まで承ります。

ナチュラルバスケットアレンジメント Lサイズ（数量限定）

バラやカーネーションを豪華にあし
らったバスケットアレンジメントです。
7,700円（税込）

その他にもバラエティ豊かなお花
のギフトを数多く取り揃えておりま
す。この機会に、ぜひメトロ・エム
後樂園に足をお運びください。



店舗情報

【店舗名】 「フルーリストボンマルシェ」

【業態】 フラワーショップ

【営業時間】 10:00～21:00

※新型コロナウイルス感染拡大防止のため、営業時間が変更される場合がございます。

【公式HP】 <https://fleuristebonmarche.com/>

新型コロナウイルス感染拡大防止の取り組みについて

◆店内での対策

- ・店内の除菌/消毒
- ・従業員のうがい・手洗い・従業員の健康管理(検温など)・従業員のマスク着用の徹底

◆ご来店されるお客さまへのお願い

- ・ご来店時はマスクの着用及び、咳エチケットにご協力ください。
- ・手指のアルコール消毒にご協力ください。
- ・店内の混雑緩和と密接防止の為、できるだけ少人数でご来店ください。
- ・店内(特にレジ)では、間隔を十分にあげて頂くようご協力ください。

新型コロナウイルス感染拡大防止へのご理解ご協力をお願いいたします。

施設情報

■施設概要

施設名：メトロ・エム後楽園

所在地：東京都文京区春日1-2-3

営業時間 【ショップ・カフェ】10:00～21:00 【レストラン・フード】7:00～24:00 ※一部店舗除く

※現在、新型コロナウイルス感染拡大防止のため、一部短縮営業とさせていただきます。

最寄り駅：東京メトロ「後楽園」駅(丸ノ内線/南北線)



■メトロ・エム後楽園1階 MAP



■施設運営会社概要

会社名：株式会社メトロプロパティーズ

所在地：〒110-0015 東京都台東区東上野6-9-3 住友不動産上野ビル8号館 5F

会社設立：2006年4月3日

代表者：齋藤 敏和

事業内容：駅構内店舗・駅ビルの管理および運営、飲食店舗の直営事業等

運営施設：Echika (表参道/池袋)、Echika fit (上野/東京/銀座/永田町)、Metro pia Esola池袋、メトロ・エム (後楽園/高島平)

取材・掲載に関するお問い合わせ先

株式会社メトロプロパティーズ CS推進部 企画・管理担当 (広報担当) 松川・松井

〒110-0015 東京都台東区東上野6-9-3

TEL:03-5827-5837 / FAX:03-5827-5831 (平日10:00～17:00)