

豆乳や大豆の旨みを活かした“あなたの日常により健康的に寄り添う新しいベーカリーショップ”

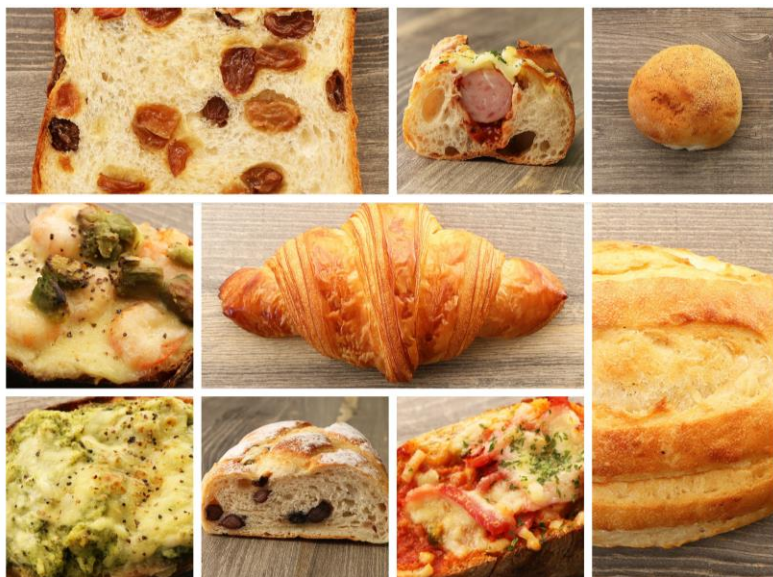
# 「AKASAKA BAKERY SOYBA」 東京メトロ新富町駅構内に2023年8月23日（水）オープン

東京メトロ駅構内店舗および商業施設の企画・開発・運営管理、リテール事業を行う株式会社メトロプロパティーズ（本社：東京都台東区、代表取締役社長：黒須良行）が運営する「新富町メトロピア」に、**2023年8月23日（水）、「AKASAKA BAKERY SOYBA 新富町メトロピア店」がオープン**いたします。6月にオープンした有楽町メトロピア店に続き、2店舗目のエキナカ出店となる同店では、「より健康的で、美味しさを追求したパン」とともに、アルコール類もお楽しみいただけます。

AKASAKA BAKERY  
*B* SOYBA

## 「AKASAKA BAKERY SOYBA」（アカサカベーカリー ソイバ）

2022年6月、港区赤坂に一号店をオープン。店舗名には、“日常をより健康的に過ごすため、お客様に寄り添う場である「添い場（SOYBA）」でありたい”という思いが込められています。



### お店の特徴

#### 豆乳や大豆粉を活かした、美味しさと健康が両立したパン

「パン本来の美味しさに、ヘルスケアというコンセプトをプラス」  
健康素材の豆乳や大豆を活かしながら、厳選した小麦や大麦を使用し最高の美味しさを追求したパンをお届けいたします。

#### 移動の合間にちょっと一杯、ワインやビールもご提供

ビオ系ワインやカロリーオフのビール等、店内にてアルコール類をご提供します。ワインに合うチーズパンや、ビールに合うソイミートハンバーガーなどと一緒に、ちょっとだけ健康に気を配った一杯をお楽しみください。

## オープニングキャンペーン

### 店内全品10%OFF

期間：オープン日 から 8月29日（火）まで  
※内容は変更になる場合がございます

## メニューについて

### 朝、昼、夜で変わるオススメ商品

朝は健康的なサンドイッチ、ランチタイムには健康的でしっかりとした食事がとれるベーコンクロワッサンやカレーパン等。午後の時間には、家族や友人、お取引先へのお土産品として、カヌレや食パン、プリオッシュなどを販売します。



### ■メニュー紹介（一部）



#### 赤坂クロワッサン

350円（税込）

豆乳を使用した1番人気のパン。  
軽い口当たりが特徴。



#### リッチ食パン

フルサイズ900円／ハーフサイズ500円（税込）

国産小麦、豆乳、豆乳バターを使用した、SOYBAオリジナル食パン。



#### 黒豆クリームチーズ

290円（税込）

もちり全粒粉生地、黒豆かこの、  
クリームチーズを入れて焼いた和洋  
折衷のパン。

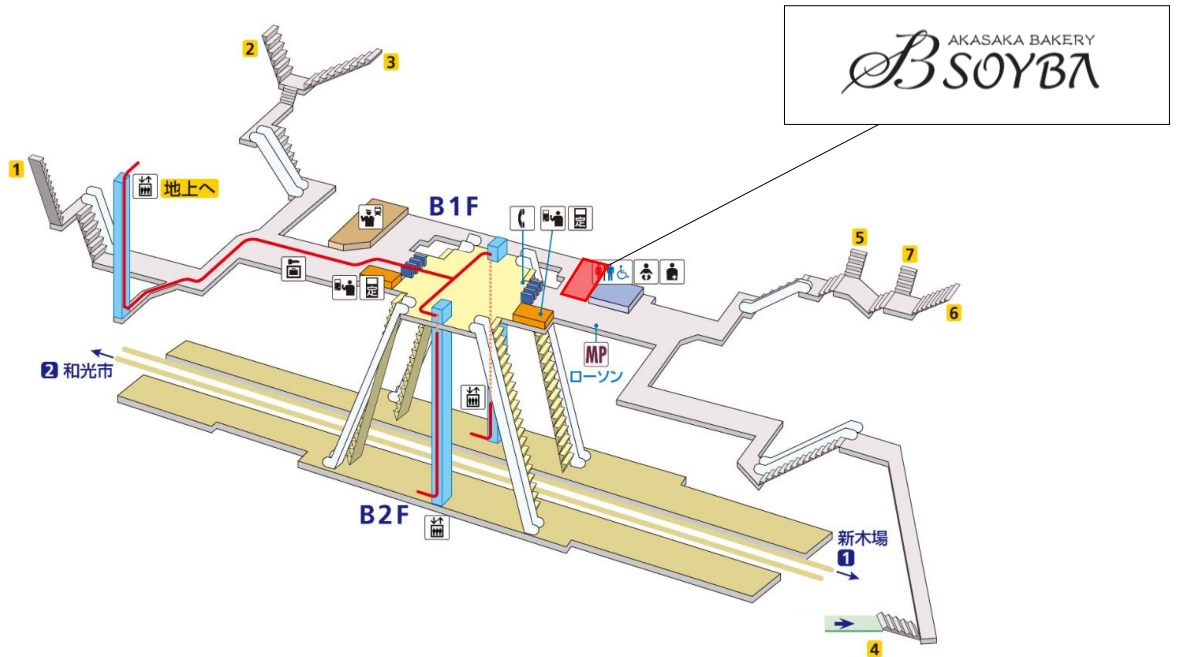
## 店舗・施設情報

### 【店舗概要】

店舗名：「AKASAKA BAKERY SOYBA 新富町メトロピア店」  
 業態：ベーカリー  
 営業時間：平日 7:30～22:00（ラストオーダー 21:30）  
 土日祝 9:00～20:00（ラストオーダー 19:30）  
 電話番号：03-6278-8030  
 公式サイト：<https://soyba.jp/>

### 【施設概要】

施設名：新富町メトロピア  
 所在地：東京都中央区築地1-1-1  
 最寄駅：「新富町」駅（東京メトロ有楽町線）



### ■施設運営会社概要

会社名：株式会社メトロプロパティーズ  
 所在地：〒110-0015 東京都台東区東上野6-9-3 住友不動産上野ビル8号館 5F  
 会社設立：2006年4月3日  
 代表者：代表取締役社長 黒須 良行  
 事業内容：駅構内店舗・駅ビルの管理および運営等  
 運営施設：Echika（表参道/池袋）、Echika fit（上野/東京/銀座/永田町）、Metro pia、Esola池袋、メロ・エム（後樂園/高島平）

### 取材・掲載に関するお問い合わせ先

株式会社メトロプロパティーズ 営業本部 プロパティマネジメント事業部 企画・管理担当 松川・甲石  
 〒110-0015 東京都台東区東上野6-9-3  
 TEL:03-5827-5838 / FAX:03-5827-5831（平日10:00～17:00）